



## Schützt Ihre Kulturen vor Wurzel- und Blattkrankheiten

LALSTOP G46 WG enthält eine hohe Konzentration von Sporen des filamentösen Pilzes *Clonostachys rosea* J1446, der von Natur aus in bestimmten Böden vorkommt. Er siedelt sich auf der Oberfläche von Wurzeln und Blättern an und schränkt durch seine Präsenz die Entwicklung vieler krankheitserregender Pilze ein.



WASSERDISPERGIERBARES  
GRANULAT

### WIRKUNGSWEISE

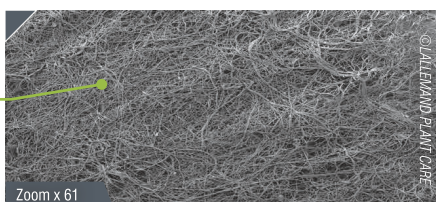
*Clonostachys rosea* J1446 wirkt auf mehrere Weisen:

#### 1 KONKURRENZ:

Nimmt Schadpilzen Entwicklungsraum und Nahrung, indem er die Pflanzenoberfläche schnell besiedelt.



Pilzmyzelwachstum von *C. rosea* J1446



Entwickelt sich auf abgestorbenem Gewebe und bildet dort eine Schutzschicht, wo sich krankheitserregende Pilze am liebsten ansiedeln (Saprophytismus).

#### 2 HYPERPARASITISMUS:

Zersetzung der Zellwände des Krankheitserregers durch Enzymaktivität.



*C. rosea* J1446 parasitiert *Rhizoctonia solani*

### NUTZEN

- **Gegen Keimlings- und Wurzelkrankheiten** die durch krankheitserregende Pilzkomplexe im Boden ausgelöst werden
- **Gegen Graufäule**, die durch den Pilz *Botrytis cinerea* auf Erdbeeren, Weinreben, Gurken, Paprikapflanzen, Tomaten, Küchenkräutern, Blumen und Grünpflanzen entsteht
- **Gegen die Gummistängelkrankheit bei Kürbisgewächsen**, die durch den Pilz *Didymella bryoniae* auf Gurken ausgelöst wird

### VORTEILE

- **Großes Einsatzspektrum**
- **Geringes Resistenzrisiko:** bedingt durch verschiedene Wirkungsweisen
- **Wirkungsdauer**
- **Umweltprofil:**
  - keine toxikologische Klassifizierung – im ökologischen Landbau einsetzbar
- **Integrierter Pflanzenschutz:** einsetzbar in Programmen zur Verringerung des Einsatzes synthetischer Wirkstoffe

## NUTZUNGSEMPFEHLUNGEN

*Clonostachys rosea* J1446 J1446 ist ein Mikroorganismus, der mehrere Wochen im Boden und auf oberirdischen Pflanzenteilen überleben kann und so die Kultur gegen Krankheitserreger schützt. Es wird empfohlen, LALSTOP G46 WG vorbeugend anzuwenden, bevor die ersten Symptome auftreten.

## VERTRÄGLICHKEITEN

Bitte wenden Sie sich an Ihren Händler oder einen Vertreter von Lallemand Plant Care, wenn Sie LALSTOP G46 WG mit anderen Produkten gemeinsam ausbringen möchten.

## EIGENSCHAFTEN

- **WIRKSTOFF:** *Clonostachys rosea* J1446  $\geq 10^9$  CFU\*/g  
\*CFU: Colony Forming Unit. (koloniebildende Einheiten). Bezeichnet die Anzahl keimfähiger Mikroorganismen
- **FORMULIERUNG:** Wasserdispersierbares Granulat (WG)
- **PACKUNGSGRÖSSE:** 100 g
- **HALTBARKEIT:** Mind. 18 Monate bei +4°C oder 6 Monate bei +22°C
- **ZULASSUNGSNUMMER:** 00B229-00
- **Kann im ökologischen Landbau eingesetzt werden**

## EINSATZBEREICH

	ERNTEGRUPPE	KULTUREN	<i>Botrytis cinerea</i>	<i>Didymella</i> sp.	ANWENDUNG
Luftgetragene Krankheitserreger unter Gewächshäusern	Fruchtgemüse	Tomaten, Paprika Gurke, Auberginen, Kürbis, Melone, Wassermelone	✓	✓	0,05% (250-500 g/ha) Blattspritzen
		Zucchini, Patisson	✓		
	Beerenobst	Erdbeeren, Himbeeren	✓		
	Blattgemüse	Blattgemüse	✓		
	Sprossgemüse	Sprossgemüse	✓		
	Kohlgewächse, Wurzel- und Knollengemüse, Rucola-Arten, Kresse, Brunnenkresse	Kohlgewächse, Wurzel- und Knollengemüse, Rucola-Arten, Kresse, Brunnenkresse	✓		
	Kräuter	Kräuter	✓		
	Zierpflanzen	Zierpflanzen	✓		

	ERNTEGRUPPE	KULTUREN	<i>Pythium</i>	<i>Phytophthora</i>	<i>Rhizoctonia</i>	<i>Fusarium</i>	<i>Thielaviopsis</i>	
Bodenbürtige Krankheitserreger unter Gewächshäusern	Fruchtgemüse	Tomaten, Paprikaschoten, Gurke, Auberginen, Kürbis, Melone, Wassermelone, Zucchini, Patisson	✓	✓	✓	✓		250 g/ha Bodenspritzen Bewässerung Tropfen
	Beerenobst	Erdbeeren, Himbeeren	✓	✓	✓	✓		
	Blattgemüse	Blattgemüse / Salat	✓	✓	✓	✓		
	Chicorée, Endivien	Chicorée, Endivien					✓	
	Zwiebelgemüse	Zwiebel	✓	✓	✓	✓		
	Sprossgemüse	Sprossgemüse	✓	✓	✓			
	Kohlgewächse, Wurzel- und Knollengemüse, Rucola-Arten, Kresse, Brunnenkresse	Kohlgewächse, Wurzel- und Knollengemüse, Rucola-Arten, Kresse, Brunnenkresse	✓	✓	✓	✓		
	Kräuter	Kräuter	✓	✓	✓	✓		
	Zierpflanzen	Zierpflanzen	✓	✓	✓	✓		

\*Detaillierte Anwendungshinweise finden Sie auf dem Etikett.

Inhaber der Zulassung: DANSTAR FERMENT A.G., Poststrasse 30, CH-6300 Zug, SCHWEIZ



**Produktdatenblatt**  
Stand: 21.01.26

Intrachem Bio Deutschland GmbH & Co. KG  
Bahnhofstr. 52  
65520 Bad Camberg

Tel.: +49 6434-90 55 10-0  
Fax: +49 6434-90 55 10-99

info@intrachem-bio.de  
www.intrachem-bio.de