

ELOT-VIS®

Der Resistenzinduktor · Pflanzenstärkungsmittel

Stärkt die Pflanzen gegen Echte und Falsche Mehltaupilze und andere Schadpilze

- Pflanzenstärkungsmittel zur vorbeugenden Anwendung
- Resistenzinduktor mit hohem Wirkungsgrad
- keine Nebenwirkungen auf Nutzorganismen und das Ökosystem
- einfache Handhabung, Lagerung und Applikation

ELOT-VIS® DER RESISTENZINDUKTOR

ELOT-VIS® ist ein Pflanzenstärkungsmittel auf Basis von alkoholischen Pflanzenextrakten. Die vorbeugende Anwendung von ELOT-VIS® führt zu einer erworbenen Resistenz der Pflanzen gegen Echte und Falsche Mehltaupilze und stärkt die Pflanze gegenüber einer Vielzahl von Schadpilzen.

ELOT-VIS® kann im Gemüsebau, Zierpflanzenbau, Obst- und Weinbau, Ackerbau sowie im Kleingarten und im Hobbybereich angewendet werden. Eine Anwendung von ELOT-VIS® im ökologischen Landbau ist erlaubt.

Es besteht keine Wasserschutzgebietsauflage.

ELOT-VIS® ist bei der Biologischen Bundesanstalt für Land- und Forstwirtschaft unter der Registrierungsnummer LS 004968-00-00 als Pflanzenstärkungsmittel registriert.

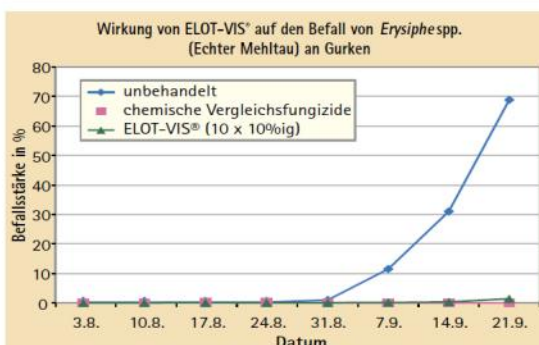
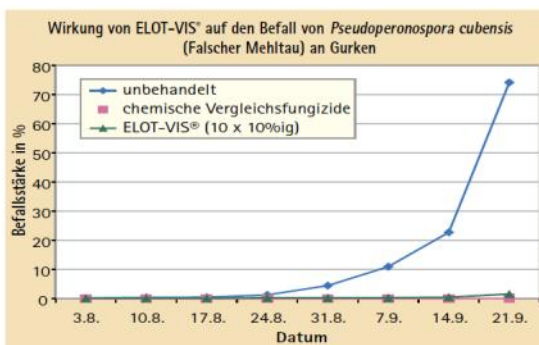
ELOT-VIS® ist bei sachgerechter Anwendung unschädlich für den Anwender, und schon innerhalb von drei Tagen können die Hauptkomponenten im Boden nicht mehr nachgewiesen werden.

WIRKMECHANISMUS

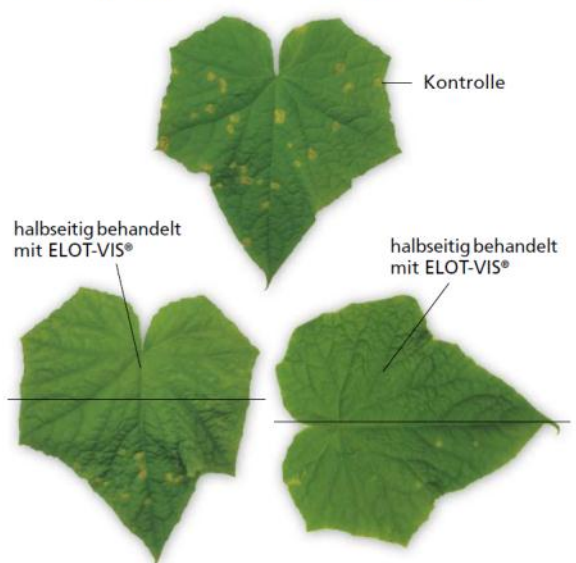
ELOT-VIS® bewirkt eine Verminderung des Befalls der Pflanzen durch eine Aktivierung pflanzeigener Abwehrmechanismen. ELOT-VIS® wirkt nicht direkt auf die Krankheitserreger, sondern führt zu einer lokalen als auch systemischen Resistenz der Wirtspflanzen gegenüber den Krankheitserregern (resistenzinduzierende Wirkung).

Versuche zur Wirksamkeit von ELOT-VIS® haben gezeigt, dass das Fehlen eines Zeitintervalls zwischen der Applikation von ELOT-VIS® und dem Infektionszeitpunkt durch die Krankheitserreger mit starkem Wirkungsverlust verbunden ist. Das bedeutet, dass das Mittel generell vorbeugend angewendet werden muss.

ELOT-VIS® wirkt systemisch, d. h. auch Pflanzenteile, die nicht direkt behandelt wurden, sind gegenüber den Schaderregern geschützt (siehe Abbildung unten).



Systemische Wirkung von ELOT-VIS® in der Wirt-Parasit-Kombination Gurke/Falscher Mehltau



ELOT-VIS®

Der Resistenzinduktor · Pflanzenstärkungsmittel

Stärkt die Pflanzen gegen Echte und Falsche Mehltaupilze und andere Schadpilze



EIGENSCHAFTEN VON ELOT-VIS®

- wasserlösliches Konzentrat
- stabile Formulierung
- Ausbringung mit der Pflanzenschutzspritze
- vorbeugende Anwendung

VORTEILE VON ELOT-VIS®

- biologisches Produkt
- Resistenzinduktor mit hohem Wirkungsgrad
- es müssen keine Wartezeiten eingehalten werden
- ELOT-VIS® verursacht keine Pflanzenschäden
- Einsatz im Ökologischen Landbau möglich
- ELOT-VIS® hat keine Nebenwirkungen auf Nutzorganismen und das Ökosystem
- keine Wasserschutzgebietsauflage
- einfache Handhabung, Lagerung und Applikation

ANWENDUNG

Die Anwendung erfolgt im Spritzverfahren mit einer Verdünnung von 1 : 10. Bei niedrigem Befallsdruck kann die Konzentration auf 1 : 20 reduziert werden.

Die Ausbringung kann mit herkömmlichen Pflanzenschutzmittelspritzern erfolgen.

ELOT-VIS® wirkt ausschließlich vorbeugend über die Steigerung der pflanzlichen Abwehrreaktionen (Resistenzinduktion) und muss deshalb vor einer möglichen Pilzinfektion auf die Pflanzen ausgebracht werden.

Für die volle Entfaltung der Wirkung ist ein Zeitintervall von mindestens 2 Stunden notwendig. Als optimaler Zeitpunkt hat sich die Anwendung von ELOT-VIS® 24 bis 48 Stunden vor einer Infektion der Pflanzen durch den Schaderreger erwiesen.

Die Wirkung bleibt bis zu 7 Tage erhalten. Bei andauerndem Infektionsdruck ist die Behandlung in Abständen von 7 bis 10 Tagen zu wiederholen. Im Freiland ist die Wirkung auch bei starkem Infektionsdruck gegeben.

WIRKUNGSSPEKTRUM

ELOT-VIS® ist vorrangig für den Schutz landwirtschaftlicher und gärtnerischer Kulturen vor Befall durch Echte und Falsche Mehltaupilze entwickelt worden. Das Wirkungsspektrum umfasst auch Krankheiten, die durch Bakterien verursacht werden. In Gewächshaus- und Freilandversuchen führte der vorbeugende Einsatz von ELOT-VIS® zu einer Stärkung der Pflanzen und damit zu einer Verminderung der Krankheits Symptome. ELOT-VIS® verfügt über ein breites Wirkungsspektrum und wurde in folgenden Wirt-Parasit-Kombinationen erfolgreich getestet:

Kultur	Krankheitserreger	Wirkungsgrad
Gurke	<i>Pseudoperonospora cubensis</i> (Falscher Mehltau)	60 bis 90 %
Gurke	<i>Sphaerotheca fuliginea</i> und <i>Erysiphe</i> spp. (Echter Mehltau)	60 bis 90 %
Kräuter/Topfkräuter	Anwendung zur allgemeinen Pflanzenstärkung und zur Vorbeugung von Pilzkrankheiten	
Bohne	<i>Uromyces appendiculatus</i> (Bohnenrost)	85 %
Tomate	<i>Phytophthora infestans</i> (Kraut- und Braunfäule)	30 bis 50 % je nach Sorte
Tomate	<i>Oidium lycopersicum</i> (Echter Mehltau)	60 %
Tomate	<i>Botrytis cinerea</i> (Grauschimmel)	30 bis 60 %
Feldsalat	<i>Erysiphe communis</i> und <i>E. polyphaga</i> (Echter Mehltau)	50 bis 70 %
Salat	<i>Bremia lactucae</i> (Falscher Mehltau)	50 bis 60 %
Petersilie	<i>Plasmopara petroselinii</i> (Falscher Mehltau)	70 bis 80 %
Paprika	<i>Botrytis cinerea</i> (Grauschimmel)	60 bis 90 %
Kartoffel	<i>Phytophthora infestans</i> (Kraut- und Braunfäule)	bis 40 %
Stachelbeere	<i>Sphaerotheca mors-uvae</i> (Amerikanischer Mehltau)	40 bis 90 %
Johannisbeere	<i>Sphaerotheca mors-uvae</i> (Amerikanischer Mehltau)	40 bis 80 %
<i>Cotoneaster salicifolius</i>	<i>Erwinia amylovora</i> (Feuerbrand)	40 bis 80 %
Weinrebe	<i>Plasmopara viticola</i> (Falscher Mehltau)	bis 60 %

Wirkungsgrade bei optimaler Versuchsanstellung

Packungsgrößen: 1 Liter, 5 Liter, 20 Liter; Großbinde auf Anfrage

Lagerung: ELOT-VIS® ist bei Raumtemperatur mindestens 1 Jahr lagerfähig

ELOT-VIS® ist ein eingetragenes Warenzeichen der Firma Dr. Otto GmbH

Hersteller: Dr. Otto GmbH, Zur Karthane 8, 19322 Wittenberge

INTRACHEM BIO DEUTSCHLAND GmbH & CO. KG

Carl-Zeiss-Straße 14-18 · 65520 Bad Camberg

Telefon: 06434 / 905510 - 0 · Fax: 06434 / 905510-99

info@intrachem-bio.de · www.intrachem-bio.de

