

# AQ 10<sup>®</sup>WG

## Biologisches Fungizid zur Bekämpfung von Echtem Mehltau

AQ 10<sup>®</sup>WG ist ein biologisches Fungizid auf Basis des Pilzes *Ampelomyces quisqualis*.  
AQ 10<sup>®</sup>WG enthält 5 x 10<sup>9</sup> Sporen/g.

AQ 10<sup>®</sup>WG ist vom Bundesamt für Verbraucherschutz und  
Lebensmittelsicherheit als Pflanzenschutzmittel zugelassen.



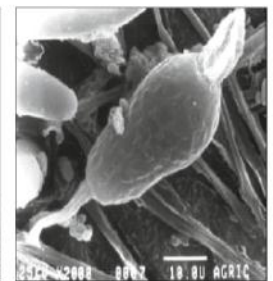
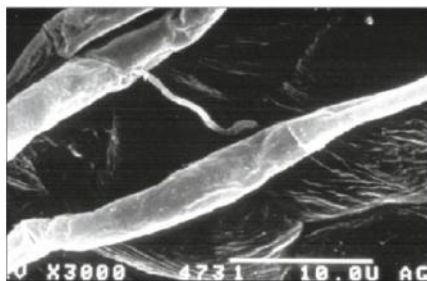
### ANWENDUNGSGEBIETE:

Echter Mehltau, Kulturen unter Glas:

- Melonen
- Kürbis, Kürbis-Hybriden
- Gurken
- Tomaten
- Paprika
- Aubergine
- Zucchini
- Erdbeeren

### WIRKUNGSWEISE:

Das Biofungizid AQ 10<sup>®</sup>WG enthält keimfähige Sporen des Pilzes *Ampelomyces quisqualis*, die nach der Ausbringung auf der Blattoberfläche der zu schützenden Pflanzen keimen. Die gekeimten Sporen dringen in das Myzel von Echten Mehltaupilzen ein, parasitieren den Schadpilz und töten ihn ab.



Die Sporen des nützlichen Pilzes *Ampelomyces quisqualis* keimen nach der Ausbringung auf dem Blatt aus.

*Ampelomyces quisqualis* dringt in das Myzel von Echtem Mehltau ein, parasitiert den Schadpilz und vermehrt sich.

*Ampelomyces quisqualis* Sporenträger

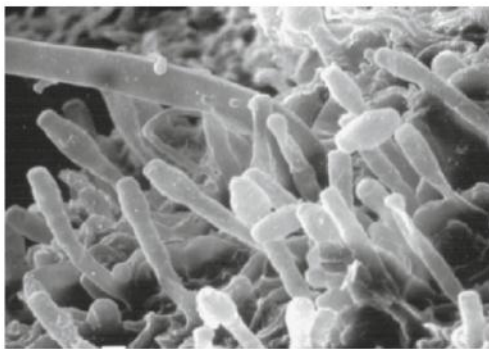


# AQ 10® WG

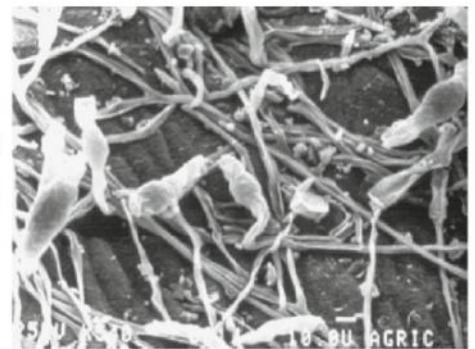
## Biologisches Fungizid zur Bekämpfung von Echtem Mehltau



- Hochwirksames biologisches Fungizid
- Natürlicher Wirkstoff: *Ampelomyces quisqualis*
- Geringes Risiko von Resistenzbildung
- Schneller biologischer Abbau
- Anwender- und umweltfreundlich
- Zulässig im ökologischen Landbau



Echter Mehltau unbehandelt



Behandelt mit AQ 10® WG

### ANWENDUNG:

AQ 10® WG ist ein wasserdispergierbares Granulat und kann mit herkömmlicher Spritztechnik ausgebracht werden.

Die Behandlung sollte vorbeugend, jedoch spätestens bei Befallsbeginn bzw. bei Sichtbarwerden der ersten Symptome, erfolgen. AQ 10® WG hat keine kurative Wirkung.

Die Behandlung ist im Abstand von 7 Tagen zu wiederholen. Es sollten mindestens 2 aufeinander folgende Behandlungen erfolgen. Die Zugabe des Zusatzstoffes Nu-Film®-P ist sinnvoll und erhöht die Wirksamkeit von AQ 10® WG.

### AUFWANDMENGE:

Die Aufwandmenge von AQ 10® WG beträgt 7 g je 100 l Wasser. Die Wasseraufwandmenge ist so zu wählen, dass eine vollständige Benetzung aller Pflanzenteile sichergestellt ist.

#### Aufgeleitete Kulturen (Gurken, Paprika, Kürbis, Tomate, Aubergine):

- Pflanzengröße bis 50 cm: 35 g/ha
- Pflanzengröße 50 cm bis 125 cm: 53 g/ha
- Pflanzengröße über 125 cm: 70 g/ha

**Nicht aufgeleitete Kulturen sowie Zucchini und Erdbeeren:** 70 g/ha

**PACKUNGSGRÖSSE:** Packungen à 10 g.

**LAGERUNG UND HALTBARKEIT:** Bei Raumtemperatur ca. 12 Monate. Bei +4 bis +8°C über 2 Jahre. Angebrochene Packungen aufbrauchen und nicht wieder verwenden.

**HERSTELLER:** Intrachem Production, Bergamo, Italien

Die Angaben in diesem Informationsblatt basieren auf unseren derzeitigen Kenntnissen und Erfahrungen. Sie befreien den Anwender wegen der Fülle möglicher Einflüsse bei der Anwendung unseres Produktes nicht von eigenen Prüfungen und Versuchen. Vor der Anwendung dieses Produktes ist die Gebrauchsanweisung zu lesen. Da die Anwendung dieses Produktes außerhalb unseres Einflusses liegt, haften wir nicht für direkte oder indirekte Folgen aus unsachgemäßer oder vorschriftswidriger Anwendung des Produktes. Eine Vielzahl von Faktoren sowohl örtlicher als auch regionaler Natur, wie z. B. Witterungs- und Bodenverhältnisse, Pflanzensorten, Anwendungstermin, Applikationstechnik, Resistenzen, Mischungen mit anderen Produkten etc. können Einfluss auf die Wirkung des Produktes nehmen. Dies kann unter ungünstigen Bedingungen zur Folge haben, dass eine Veränderung in der Wirksamkeit des Produktes oder eine Schädigung an Kulturpflanzen nicht ausgeschlossen werden kann. Für derartige Folgen haften der Vertreiber oder der Hersteller nicht.

**intrachem**  
deutschland

INTRACHEM BIO DEUTSCHLAND GmbH & CO. KG  
Carl-Zeiss-Straße 14-18 · 65520 Bad Camberg  
Telefon: 06434 / 905510-0 · Fax: 06434 / 905510-99  
info@intrachem-bio.de · www.intrachem-bio.de

Ihr Ansprechpartner / Lieferant